

Vyšehrad 612



Byt A3.5

DISPOZICE

1 kk + sk

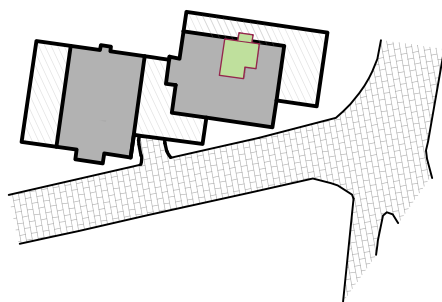
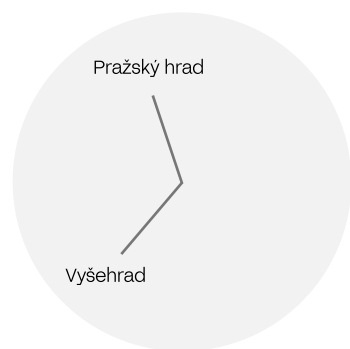
PRODEJNÍ PLOCHA BYTU

31,4 m²

V612

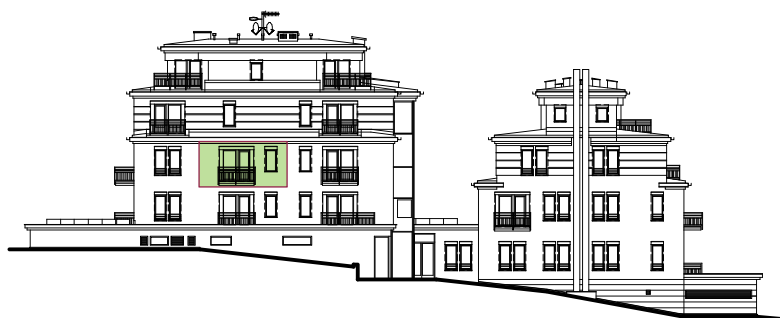
Číslo bytu

A3.5



Celková obytná plocha bytu **34,3 m²**

Čistá podlahová plocha podle vyhlášky 366/2013 sb **31,4 m²**



5NP

4NP

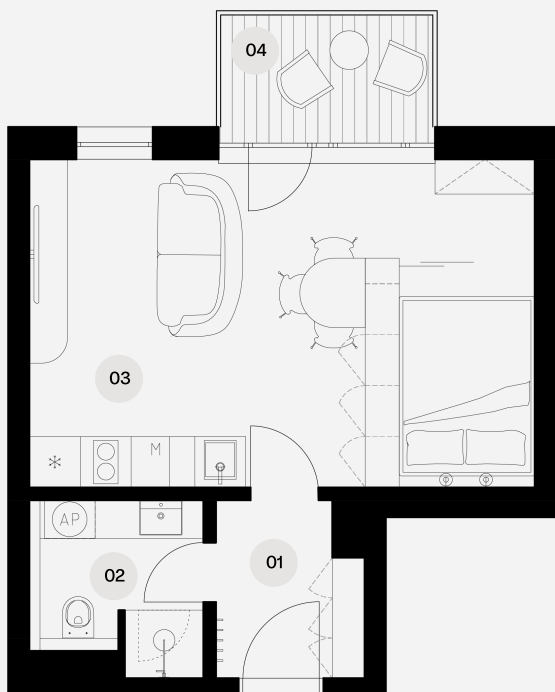
3NP

2NP

1NP

1PP

2PP



Legenda místností

- 01 Vstupní chodba 3,4 m²
- 02 Koupelna + toaleta 3,9 m²
- 03 Obývací pokoj + kk 23,4 m²
- 04 Balkon 3,6 m²

0 1 2 3 4
m