

# Vyšehrad 612



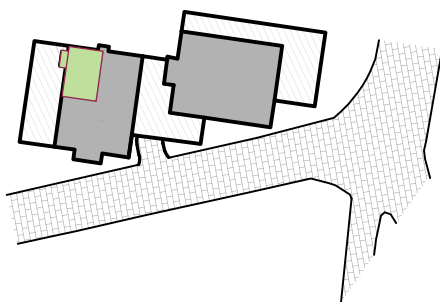
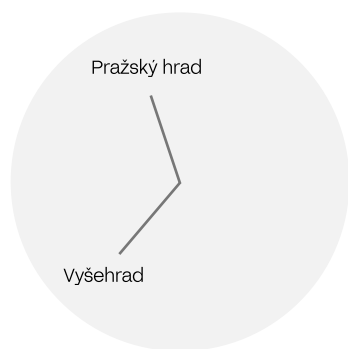
## Byt B2.3

DISPOZICE

3+kk

PRODEJNÍ PLOCHA BYTU

63 m<sup>2</sup>



Celková obytná plocha bytu **63,7 m<sup>2</sup>**

Čistá podlahová plocha podle vyhlášky 366/2013 sb **63,0 m<sup>2</sup>**



5NP

4NP

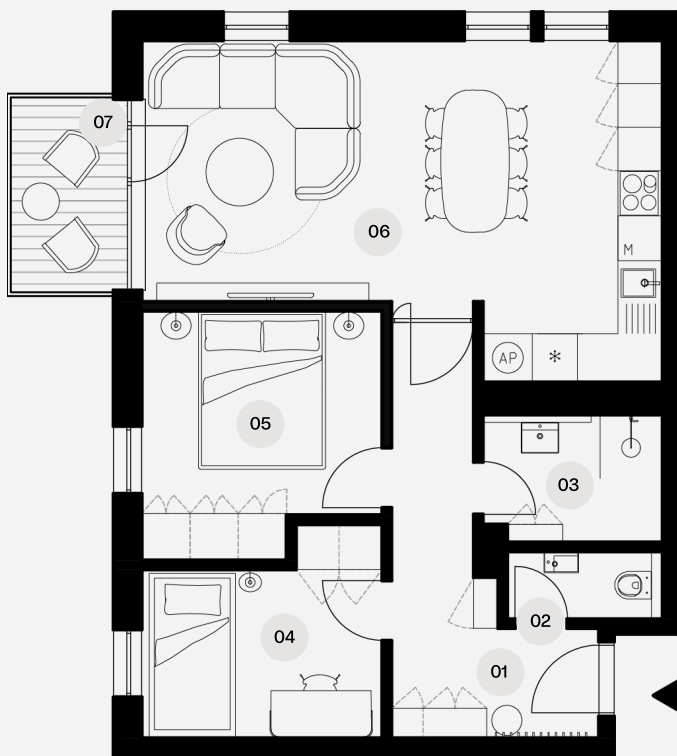
3NP

**2NP**

1NP

1PP

2PP



### Legenda místností

- 01 Vstupní chodba 8,8 m<sup>2</sup>
- 02 Toaleta 1,9 m<sup>2</sup>
- 03 Koupelna 4,2 m<sup>2</sup>
- 04 Pokoj 7,9 m<sup>2</sup>
- 05 Ložnice 9,6 m<sup>2</sup>
- 06 Obývací pokoj + kk 27,6 m<sup>2</sup>
- 07 Balkon 3,7 m<sup>2</sup>

